

Введение

Наша компания является крупным импортно-экспортным предприятием, интегрирующим исследования и разработки, производство и торговлю твердосплавным материалом, обладающая возможностями в области передовых производственных мощностей.

Мы имеем полный ассортимент и мы поставляем следующие продукты:

- Биты для кнопок из твердосплава
- Вставки из твердосплава
- Стержни из твердосплава
- Долота для добычи угля
- Биты для планирования дорог

Кроме того, мы также предоставляем индивидуальные продукты в соответствии с вашими чертежами или образцами.

Рады сотрудничеству с Вами!

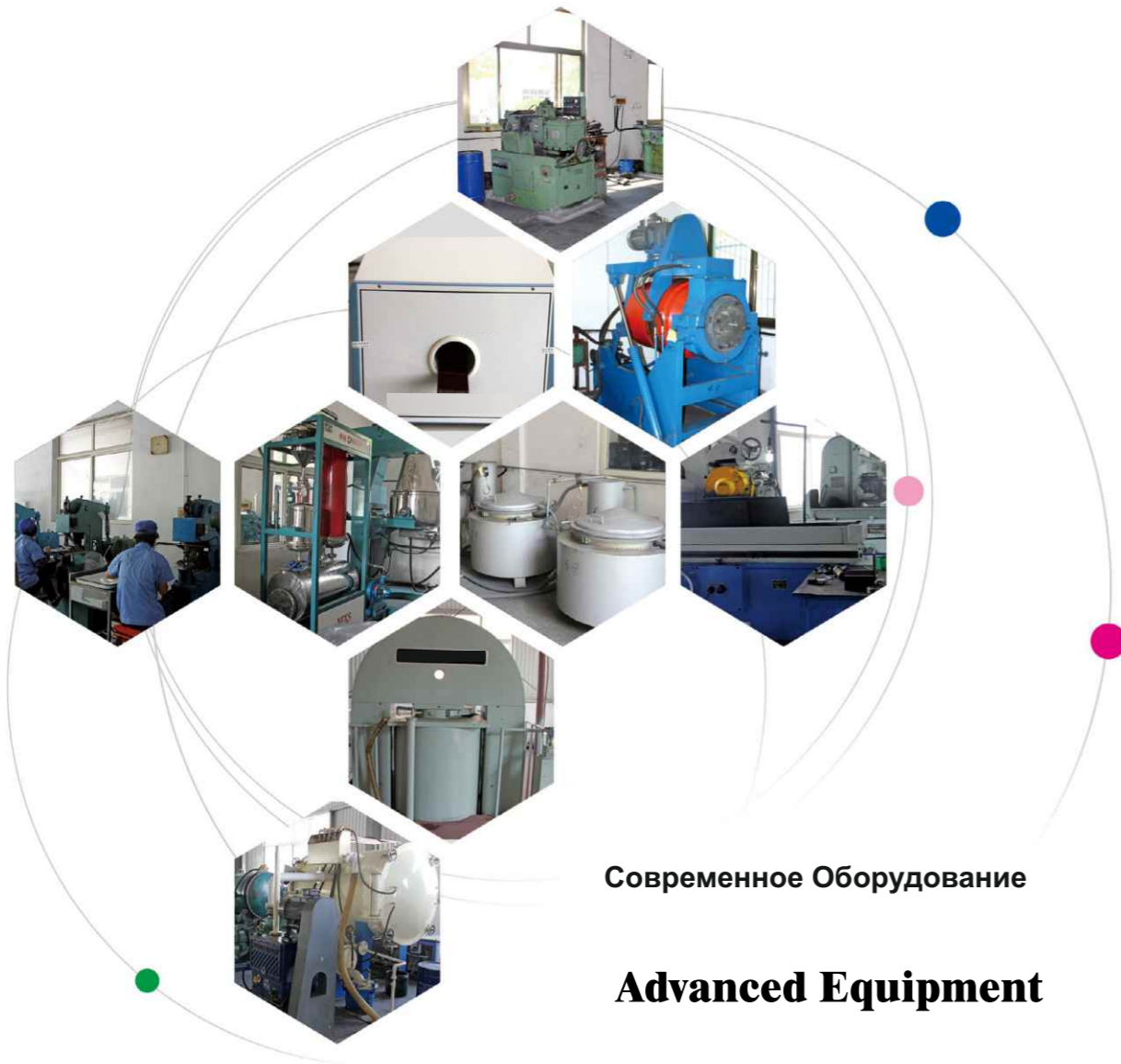


СОДЕРЖАНИЕ

Рекомендуемые Сорта, Свойства И Области Применения	----- 4
Изделия из твердосплава для резки угля	----- 5
Изделия из твердосплава для горнодобывающей промышленности	----- 19
Изделия из твердосплава для геологоразведочных работ	----- 29
Наконечники снегоочистителя из твердосплава	----- 34
Наконечники подложек PDC	----- 36
Изделия из твердосплава для бурения нефтяных скважин	----- 38
Изделия из твердосплава для щитовой фрезы	----- 40



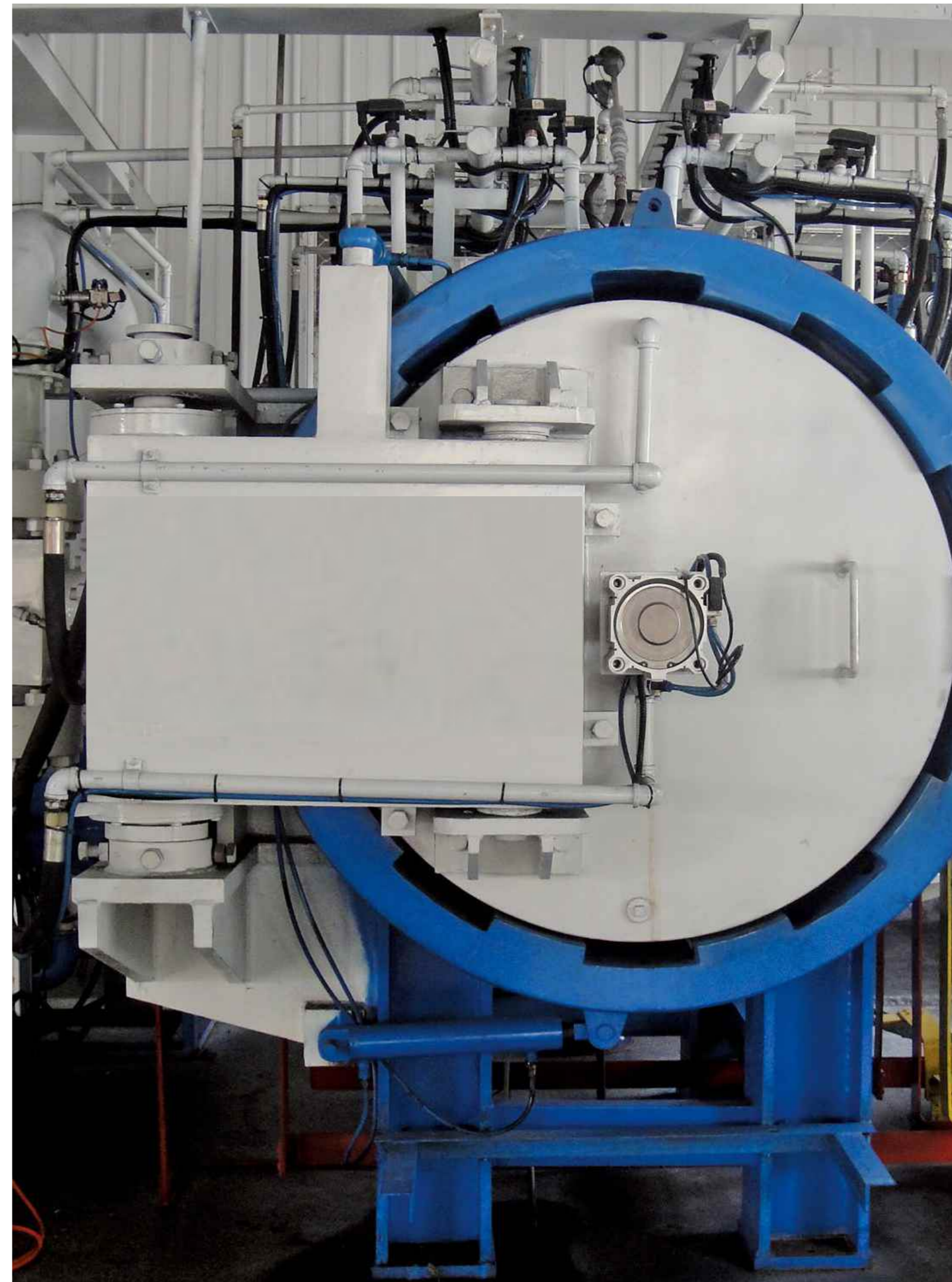
КАТАЛОГ
ТВЕРДОСПЛАВНЫХ ПЛАСТИН



Современное Оборудование

Advanced Equipment

- 1.Интеграция производственной обработки и системы продуктов
 - 2.Сильные возможности в области исследований и разработок, современное производственное оборудование, современные производственные линии
 - 3.ISO9001 сертифицирован и был оценен как предприятие класса AAA
-
- 1.Integration of production processing and product system
 - 2.Strong research and development capabilities, advanced production equipment, modern production lines
 - 3.ISO9001 certificated, and has been rated as AAA grade credit enterprise

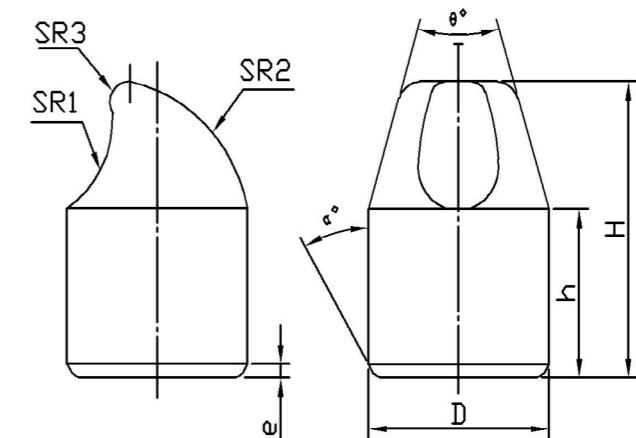
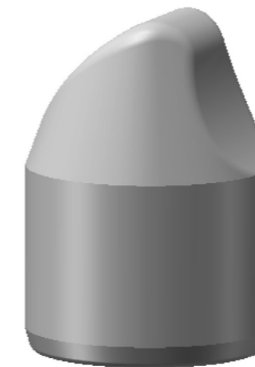


Рекомендуемые марки, свойства и области применения
Grades, Properties And Applications Recommended

Градус Grades	Плотность(г/см ³) Density(g/cm ³)	Твердость Hardness(HRA)	Предел прочности(Н/мм ²) T·R·S(N/mm ²)	Применение Application
YG4C	15.00	89.5	1800	В основном используется в качестве небольших кнопок для ударных долот и в качестве вставок роторных поисковых долот для резки мягких и среднетвердых пород. Mainly used as small buttons for percussion bits and as the inserts of rotary prospecting bits to cut soft, medium hard formations.
YG6	14.80	90.0	1700	В основном используется в качестве кнопок ударных долот малого и среднего размера и в качестве вставок роторных разведочных долот для резки мягких и среднетвердых пород. Mainly used as the buttons of small and medium sized percussion bits and as the inserts of rotary prospecting bits to cut soft, medium hard formations.
YG8	14.70	88.5	2200	В основном используется в качестве кнопок ударных долот малых и средних размеров и в качестве вставок роторных разведочных долот для резки мягких и средне твердых пород. Mainly used as the buttons of small and medium sized percussion bits and as the inserts of rotary prospecting bits to cut soft, medium hard formations.
YG8C	14.70	88.0	2300	В основном используется в качестве кнопок ударных долот малых и средних размеров и в качестве вставок роторных разведочных долот для резки мягких и средне твердых пород. Mainly used as the buttons of small and medium sized percussion bits and as the inserts of rotary prospecting bits to cut soft, medium hard formations.
YG9C	14.60	87.0	2400	В основном используется в качестве кнопок ударных долот малых и средних размеров и в качестве вставок роторных разведочных долот для резки мягких и средне твердых пород. Mainly used as the inserts and buttons for rotary percussive bits, coal cutting bits and tricone bits to cut medium hard and hard formations.
YG11C	14.40	86.5	2450	В основном для вставок и кнопок буровых долот для тяжелых пород и вращающихся ударных долот, долот для резки угля и трехконусных долот для резки среднетвердых и твердых пород. Chiefly for the inserts and buttons of heavy rock drill bits and rotary percussive bits, coal cutting bits and tricone bits to cut medium hard and hard formations.
YG13C	14.30	86.0	2500	В основном используется в качестве кнопок ударных долот малых и средних размеров и в качестве вставок роторных разведочных долот для резки мягких и среднетвердых пород. Mainly used as the inserts and buttons of tricone bits rotary percussive bits and heavy rock drill bits to cut medium hard and hard formations.
YG15	14.20	86.5	2500	Прочный и в основном используется в качестве вставок и кнопок вращающихся ударных долот, тяжелых буровых долот для резки твердых и очень твердых пород. It is stronger, and is mainly used as the inserts and buttons of rotary percussive bits, heavy rock drill bits to cut hard and very hard formations.
YG16	14.10	85.5	2600	В основном используется для изготовления наконечников из твердосплава, а также для использования в режущем инструменте для выемки угля и нефтяных месторождений. It is mainly used for making cemented carbide substrate tips to be used in PDC cutters for excavating coal and oil field PDC bits.
YG20	13.70	85.0	2800	В основном для чеканочных штампов, используемых в условиях тяжелой нагрузки и больших давлений. Mainly for the stamping dies used in the conditions of heavy impact load and large stresses.

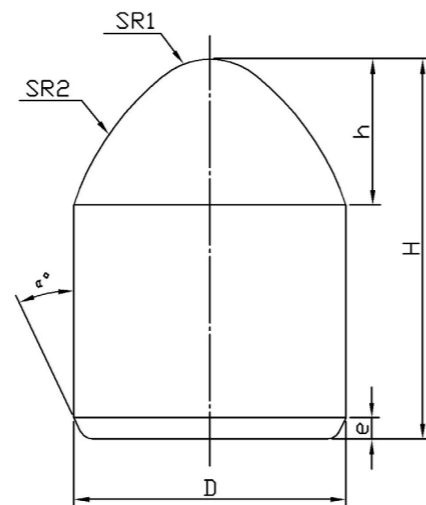
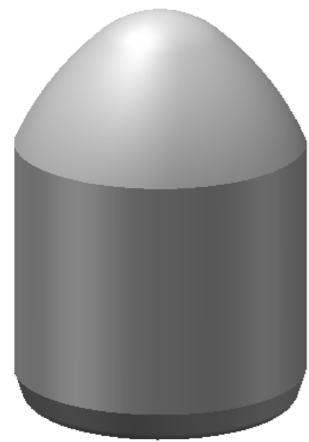
Изделия из твердосплава для резки угля
Cemented Carbide Products for Coal-cutting

Форма кнопки | Spoon Button



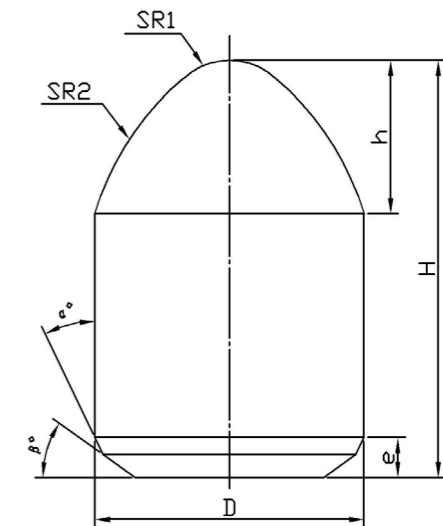
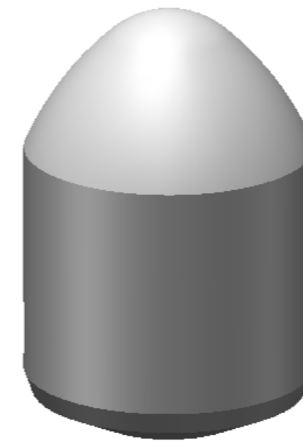
Тип TYPE	Размер Dimension (mm)								
	D	H	h	θ°	SR1	SR2	SR3	α°	e
S1015	10.25	15	9.8	50	12	20	3	18	1.2
S1116	11.3	16.5	10.2	50	15	24	3	18	1.2
S1218	12.35	18	11	36	20	25	2.5	18	1.5
S1319	13.35	19	12	50	15	20	3	18	1.5
S1421	14.35	21	12.5	40	12	25	3	18	1.8
S1521	15.35	21	12	50	20	30	3	18	1.8
S1624	16.35	24	13	30	15	20	3	18	2
S1827	18.25	27	14.5	30	18	20	3	18	2

Параболическая кнопка | Parabolic Button



Тип TYPE	Размер Dimension (mm)							
	D	H	SR1	SR2	h	α°	β°	e
D0711	7.25	11	1.9	8.7	3.9	20	25	1.6
D0812	8.25	12	2.5	9	4.5	20	25	1.6
D0913	9.25	13	2.5	11	5	20	25	1.8
D1015	10.25	15	3.2	11.8	5	20	25	1.8
D1117	11.3	17	3	13.5	6	20	25	1.8
D1218	12.35	18	3	12	6.5	20	20	2
D1319	13.35	19	3.5	13.5	7.1	20	20	2
D1420	14.35	20	4.2	13	8	20	20	2

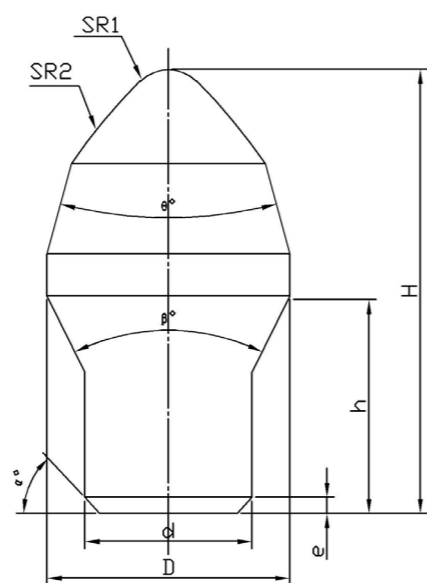
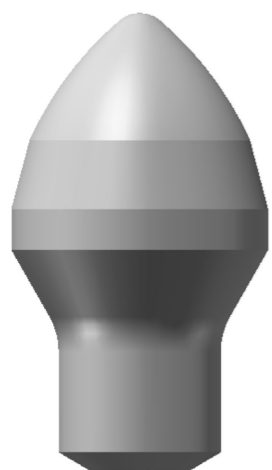
Параболическая кнопка | Parabolic Button



Тип TYPE	Размер Dimension (mm)							
	D	H	SR1	SR2	h	α°	e	
D0711A	7.25	11.0	1.9	8.7	3.9	18	1.0	
D0812A	8.25	12.0	2.5	9.0	4.5	18	1.0	
D1913A	9.25	13.0	2.5	11.0	5.0	18	1.0	
D1015A	10.25	15.0	3.2	11.8	5.0	18	1.2	
D1117A	11.30	17.0	3.0	13.5	6.0	18	1.2	
D1218A	12.35	18.0	3.0	12.0	6.5	18	1.5	
D1319A	13.35	19.0	3.5	13.5	7.1	18	1.5	
D1420A	14.35	20.0	4.2	13.0	8.0	18	1.8	

Рекомендуемые марки, свойства и области применения
Cemented Carbide Products for Coal-cutting

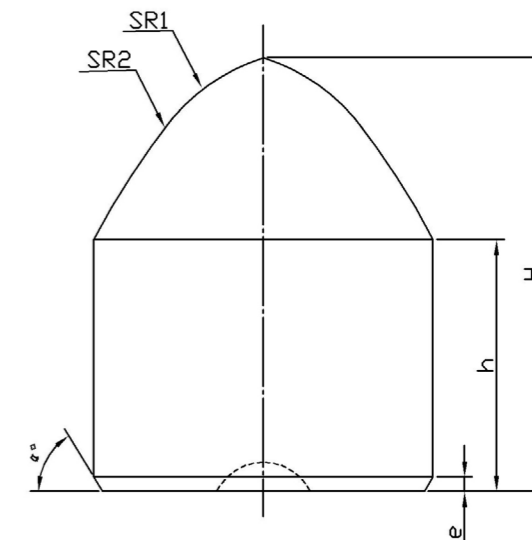
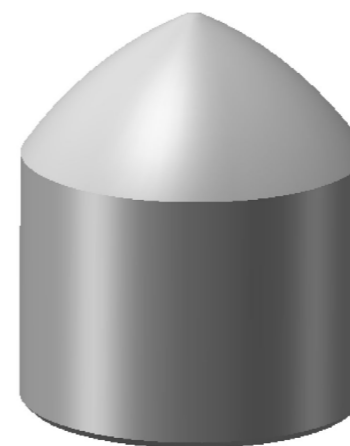
Наконечник шнека Auger Tips



Тип TYPE	Размер Dimension (mm)									
	D	H	SR1	SR2	θ°	d	h	β°	α°	e
JJ1630	16	30	2	25	37	12	16	90	30	2.3
JJ1828G	18.9	28.8	1.8	32	30	12.2	14.1	60	45	1
JJ1932	19	32	2	25	37	12	16	90	30	2.3

Изделия из твердосплава для резки угля
Cemented Carbide Products for Coal-cutting

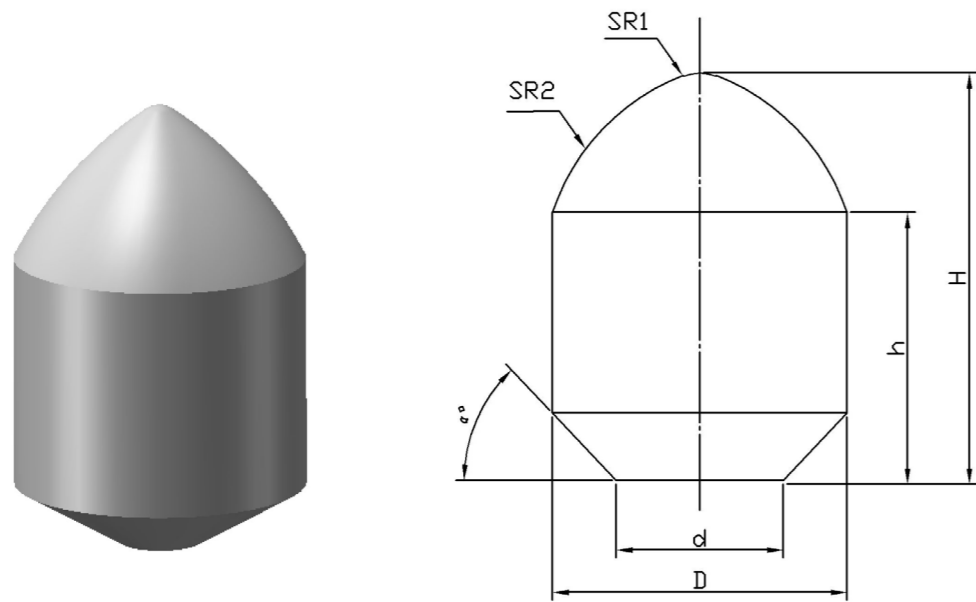
Наконечник шнека Auger Tips



Тип TYPE	Размер Dimension (mm)						
	D	H	SR1	SR2	h	α°	e
JM1925A	19	25	2	26	15	30	1
JM2228A	22	28	2	50	16.5	45	1
JM2530A	25	30	2	50	20	45	1

Рекомендуемые марки, свойства и области применения
Cemented Carbide Products for Coal-cutting

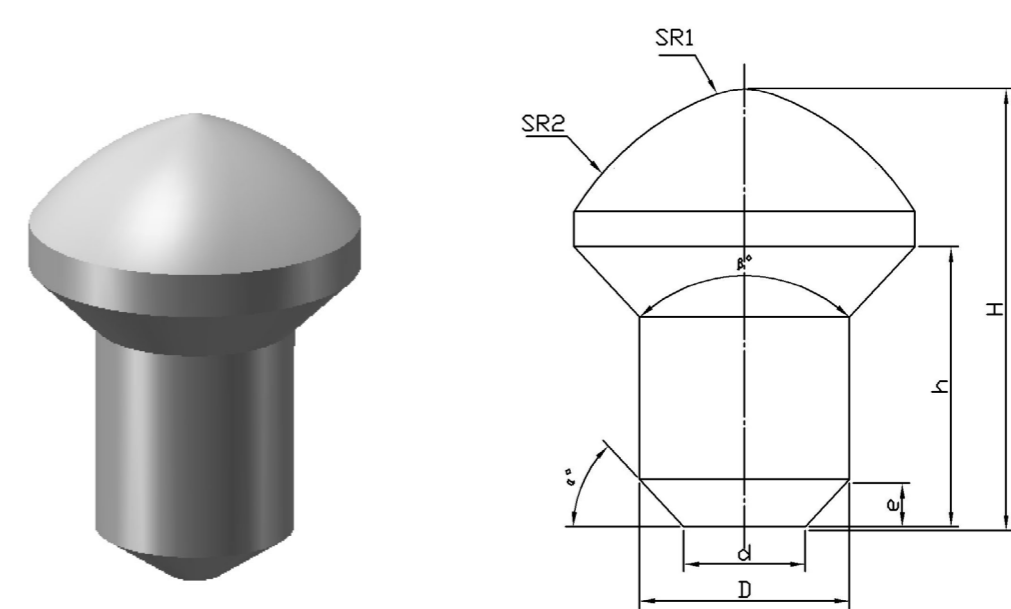
Наконечник шнека | Auger Tips



Тип TYPE	Размер Dimension (mm)					
	D	d	H	h	SR1	SR2
JM1222	12	3	22	15	1.5	26
JM1425	14	4	25	17	1.5	26
JM1625	16	5	25	16	1.5	26
JM1828	18	5	28	18	1.5	26
JM2428	24	10.1	28	16	2	36
JM2534	25	18	34	20	-	25

Изделия из твердосплава для резки угля
Cemented Carbide Products for Coal-cutting

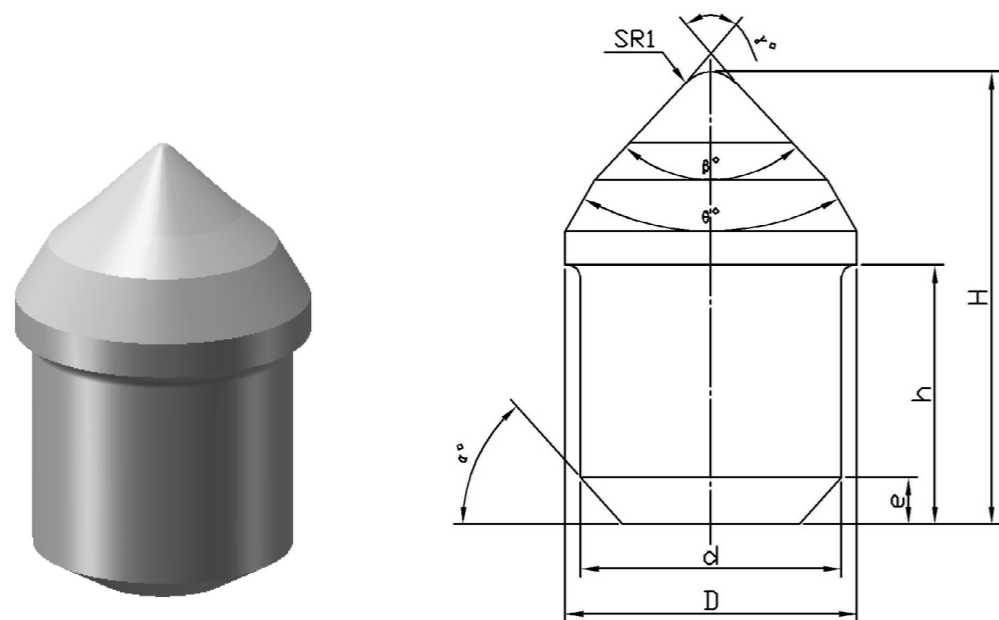
Наконечник шнека | Auger Tips



Тип TYPE	Размер Dimension (mm)								
	D	H	SR1	SR2	d	h	β°	α°	e
JJ1622B	16	22	2	20	11	10.5	60	30	2.6
JJ1824B	18	24	2	40	12	11.7	60	30	2.8
JJ1622B	16	22	2	20	11	10.5	60	45	0.5
JJ1824B	18	24	2	40	12	11.7	60	45	0.5
JJ2335B	23	35	2.5	30	13	20	90	30	2.6
JJ2538B	25	38	2	25	15	20.5	90	35	3.8

Рекомендуемые марки, свойства и области применения
Cemented Carbide Products for Coal-cutting

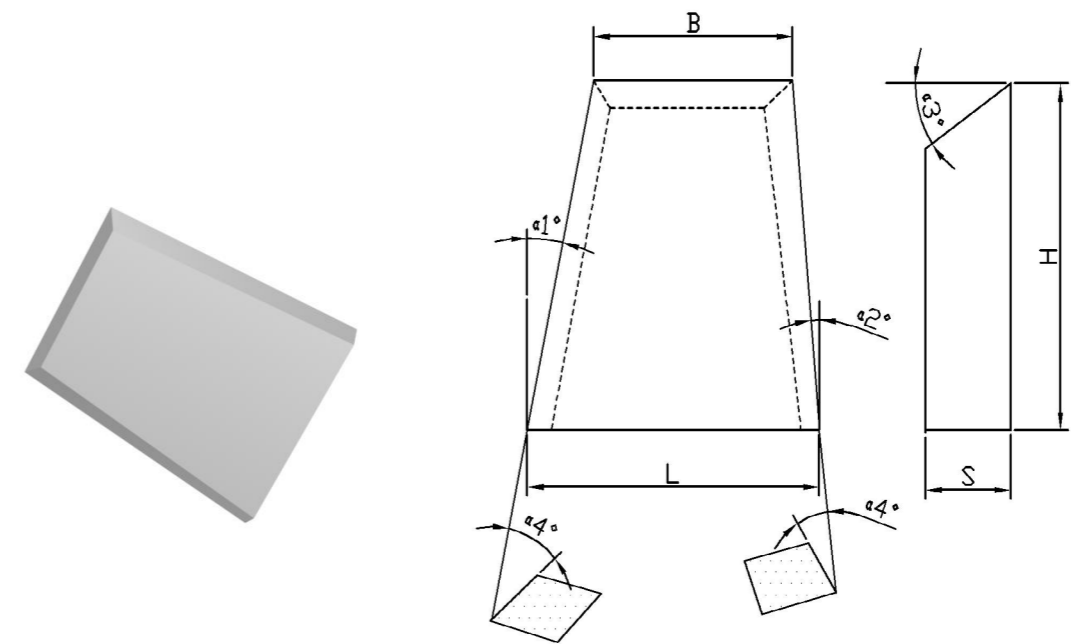
Наконечник шнека | Auger Tips



Тип TYPE	Размер Dimension (mm)										
	D	H	SR1	θ°	δ°	γ°	d	h	β°	α°	e
JJ2123C	21.8	32.8	2	30	75	80	14.7	16.1	60	45	1
JJ2236C	22	36	2	36	-	90	14.5	19.6	60	30	3
JJ2434C	24.9	32.2	2	84	85	100	17.2	20.1	60	45	1
JJ2539C	25	39	2	70	80	90	22	22	90	30	3

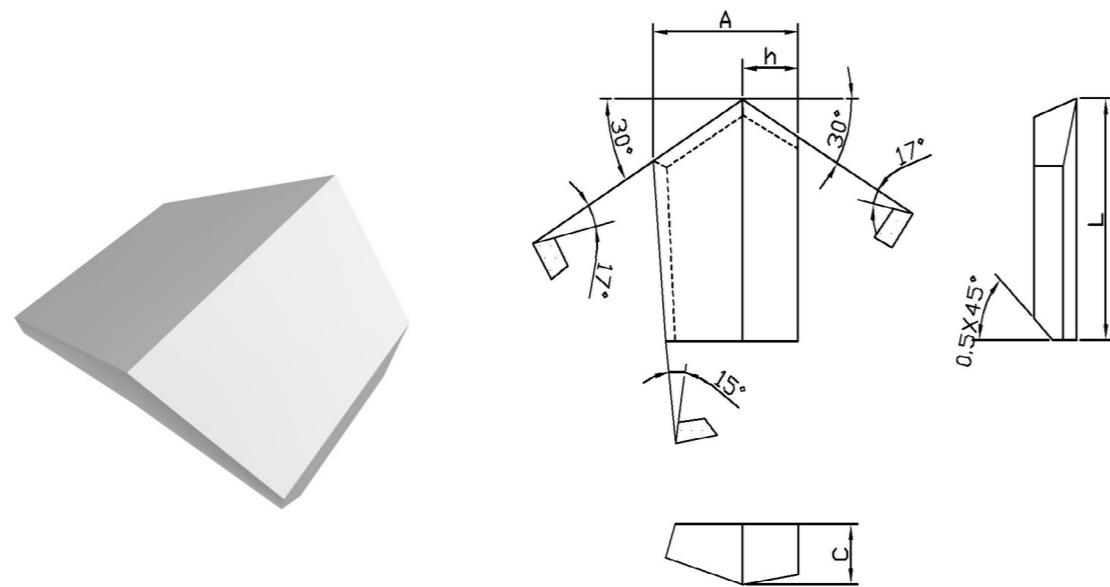
Изделия из твердосплава для резки угля
Cemented Carbide Products for Coal-cutting

Элементы типа S | Type S Pieces



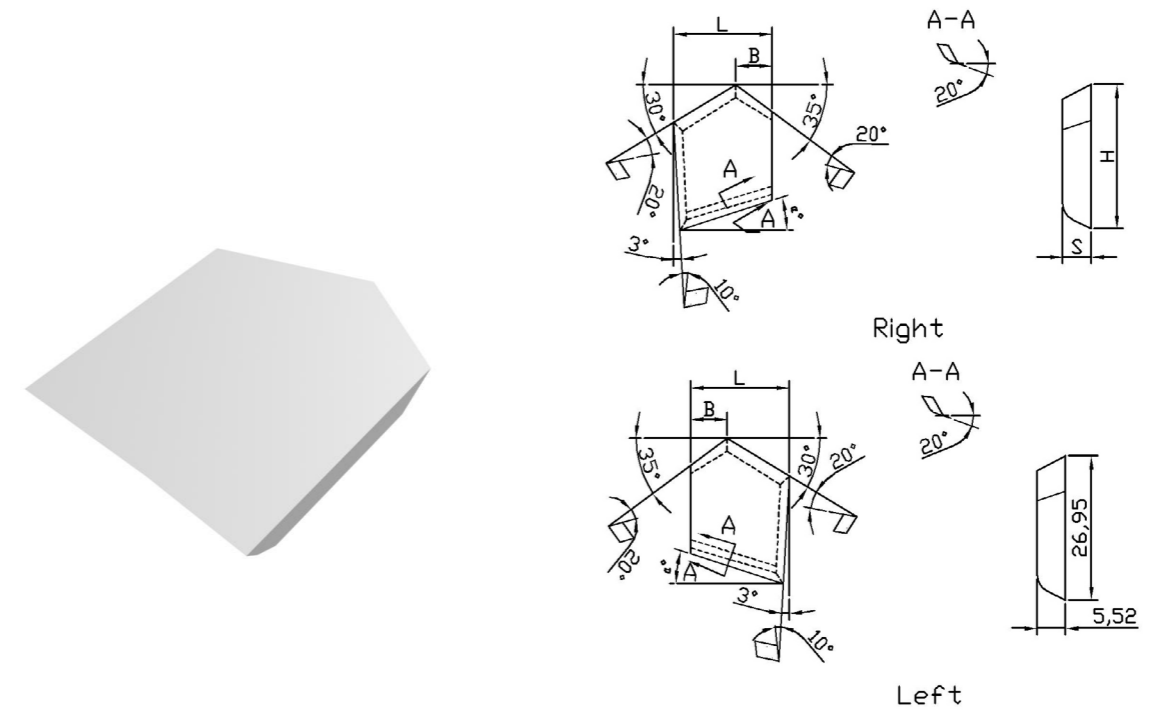
Тип TYPE	Размер Dimension (mm)							
	L	B	H	S	$\alpha1^\circ$	$\alpha2^\circ$	$\alpha3^\circ$	$\alpha4^\circ$
S110	12	9	12	3	13°	1°	25°	25°
S110-1	15.5	10	15	3	10.4°	10.4°	9.5°	9.3°

Элементы типа S | Type S Pieces



Тип TYPE	Размер Dimension (mm)			
	A	L	C	h
MG1210-4.0	10	12	4	4
MG1212-5.0	12	12	5	4

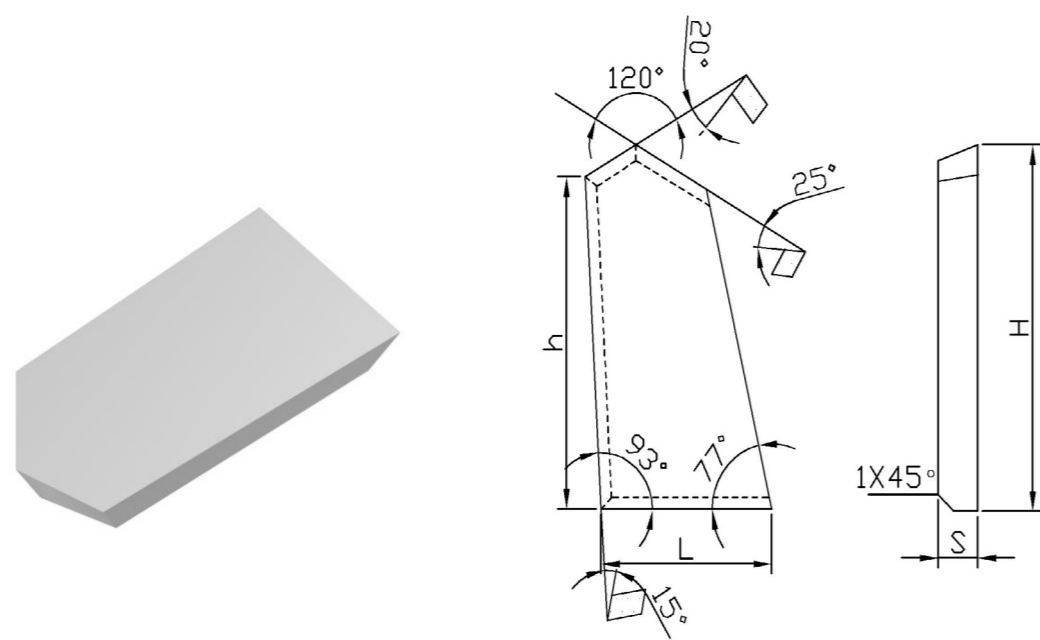
Элементы типа S | Type S Pieces



Тип TYPE	Размер Dimension (mm)					
	L	H	S	B	T	α°
S120/S120Z	14.6	19.6	2.6	5	0.8	17°
S122-2/ S122Z-2	15	22	3	5	1	16°

Рекомендуемые марки, свойства и области применения
Cemented Carbide Products for Coal-cutting

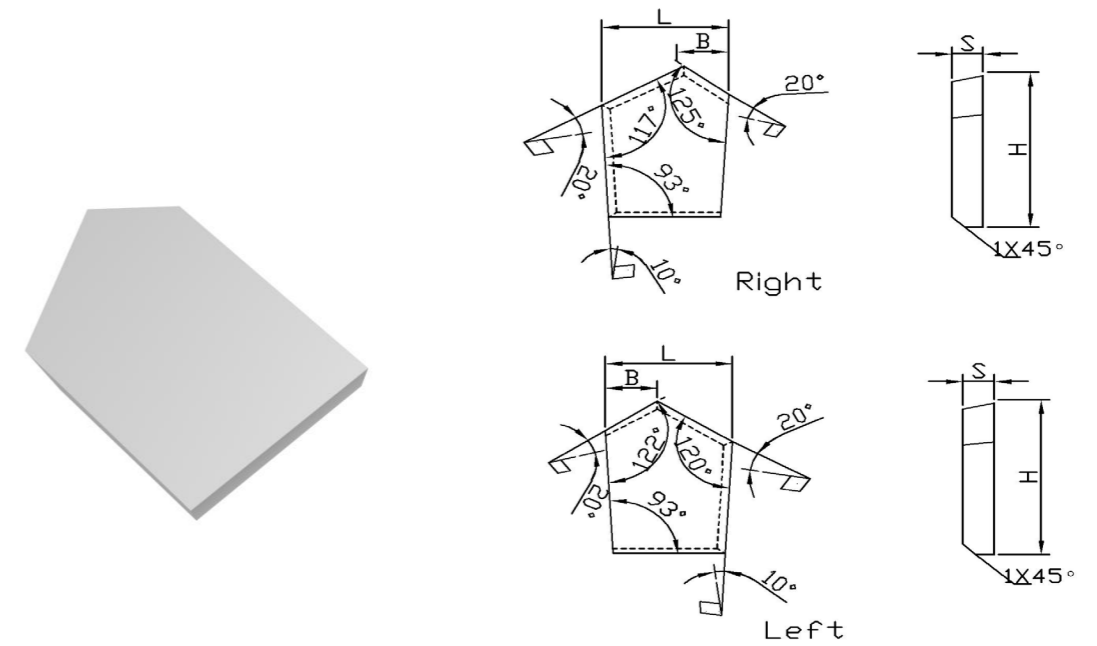
Элементы типа S | Type S Pieces



Тип TYPE	Размер Dimension (mm)			
	L	H	S	h
S218	12	18	3	15.8
S223	12.9	23	3	20.8
S226	13.4	26	3	23.8

Изделия из твердосплава для резки угля
Cemented Carbide Products for Coal-cutting

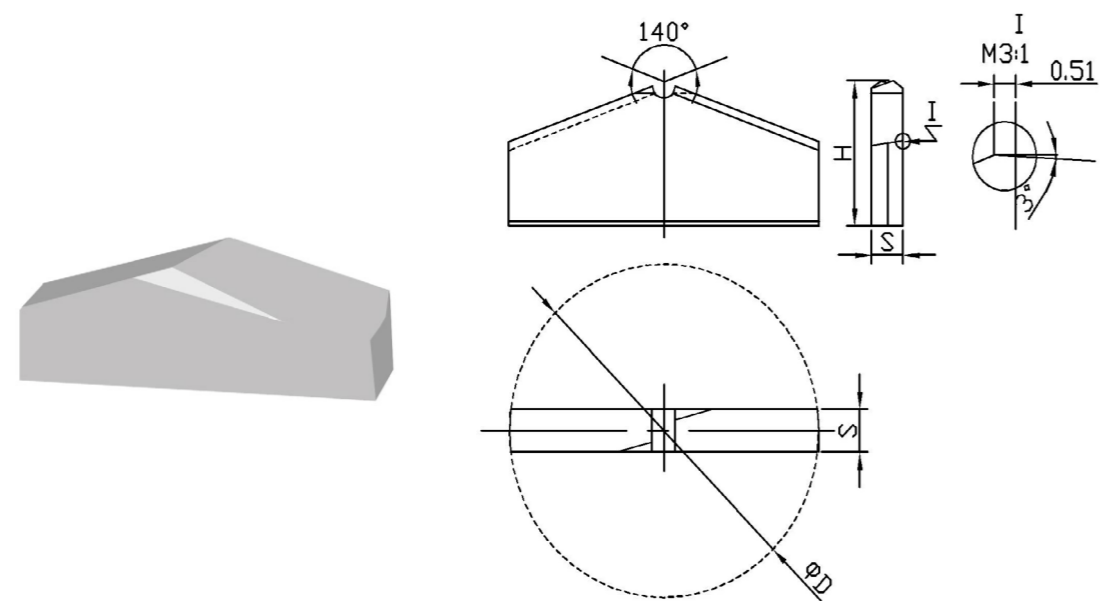
Элементы типа S | Type S Pieces



Тип TYPE	Размер Dimension (mm)			
	L	H	S	B
S114/S114Z	12	14	3	5
S114-2/S114Z-2	9	14	3	5
S118/S118Z	15	18	3	5
S119/S119Z	15	19	3	5
S122/S122Z	15	22	3	5
XS122-2/ XS122Z-2	10	15	3	4

Рекомендуемые марки, свойства и области применения
Cemented Carbide Products for Coal-cutting

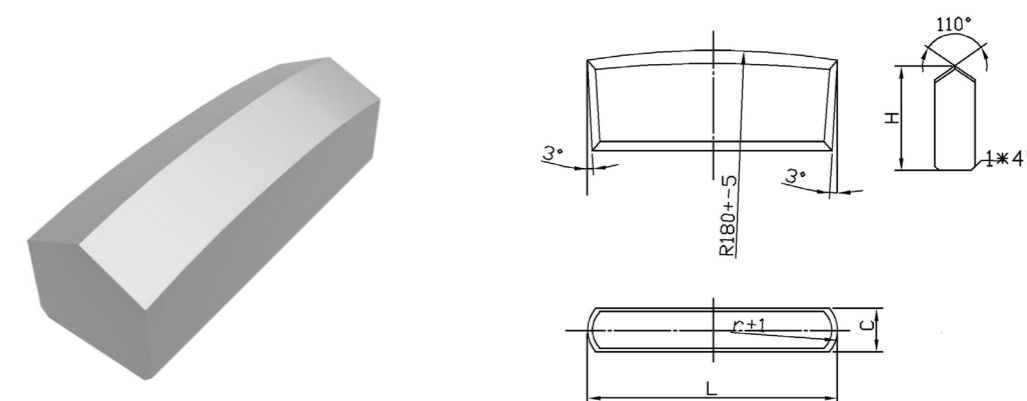
Элементы типа S | Type S Pieces



Тип TYPE	Размер Dimension (mm)		
	D	S	H
MG2662A	25.97	6.22	10.16

Изделия из твердосплава для резки угля
Cemented Carbide Products for Mining

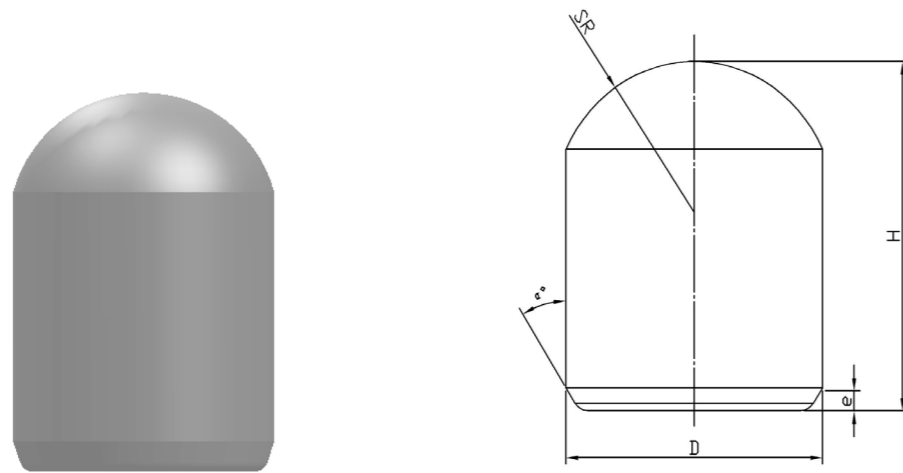
Плоская бита | Flat Bit



Тип TYPE	Размер Dimension (mm)					
	L	H			C	r
		A	B	C		
K026	26	18	15	12.5	8	13.0
K028	28	18	15	12.5	8	14.0
K030	30	18	15	12.5	8	15.0
K032	32	18	15	12.5	8	16.0
K034	34	18	15	12.5	8	17.0
K036	36	18	15	12.5	10	18.0
K038	38	18	15	12.5	10	19.0
K040	40	18	15	12.5	10	20.0
K042	42	18	15	12.5	10	21.0

Рекомендуемые марки, свойства и области применения
Cemented Carbide Products for Mining

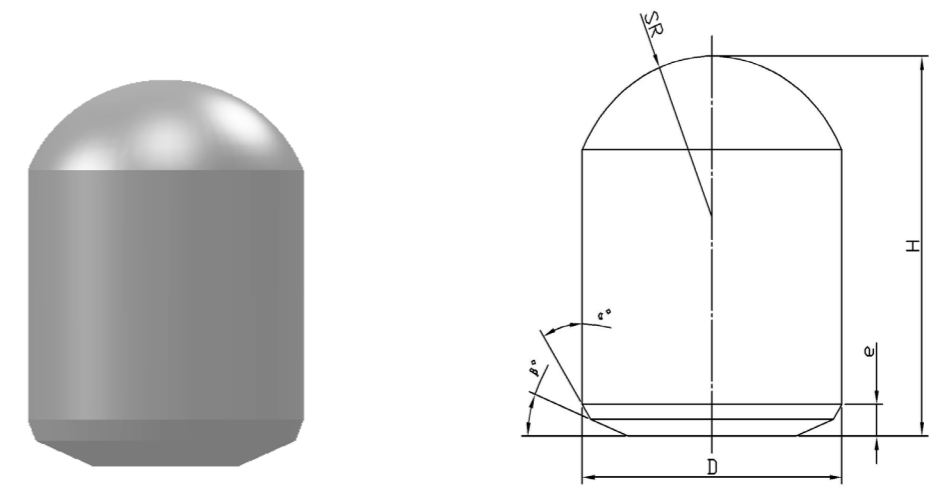
Сферические кнопки | Spherical Buttons



Тип TYPE	Размер Dimension (mm)				
	D	H	h	SR	e
Q0810	8	10	7.1	4.2	1
Q0812	8	12	9.1	4.2	1
Q1010	10	10	6.3	5.2	1.5
Q1012	10	12	8.3	5.2	1.5
Q1014	10	14	10.3	5.2	1.5
Q1214	12	14	9.4	6.2	1.5
Q1216	12	16	11.4	6.2	1.5
Q1218	12	18	13.4	6.2	1.5
Q1416	14	16	10.5	6.2	1.5
Q1422	14	22	16.5	7.2	1.5
Q1625	16	25	18.6	8.2	1.5
Q1827	18	27	19.8	9.2	1.5

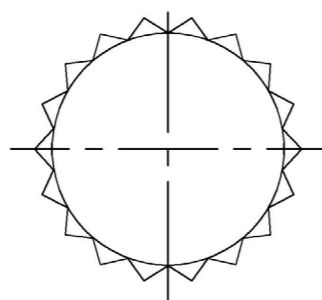
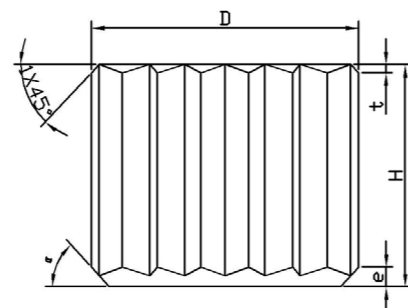
Рекомендуемые марки, свойства и области применения
Cemented Carbide Products for Mining

Сферические кнопки | Spherical Buttons



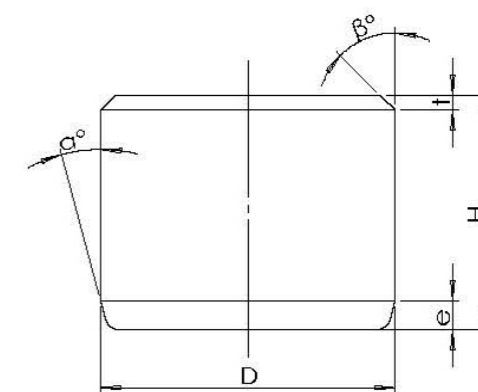
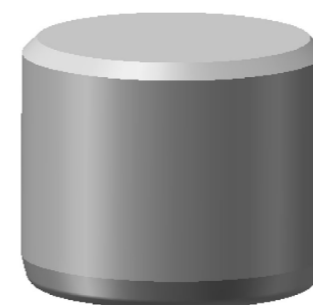
Тип TYPE	Размер Dimension (mm)			
	D	H	H	e
Q0711A	7.25	11	3.7	1.6
Q0812A	8.25	12	4.4	1.6
Q0913A	9.25	13	5	1.8
Q1015A	10.25	15	5.5	1.8
Q1117A	11.3	17	6	2
Q1218A	12.35	18	6.6	2
Q1319A	13.35	19	7	2
Q1420A	14.35	20	7.7	2.3
Q1622A	16.35	22	8.8	2.5
Q1825A	18.25	25	9.2	2.8

Пуговицы | Flattop Buttons



Тип TYPE	Размер Dimension (mm)				
	D	H	t	α°	e
MH0806	8	6	0.5	25	1.1
MH1008	10	8	0.5	25	1.9
MH1206	12	6	0.5	25	1.9
MH1208	12	8	0.5	25	2.5
MH1410	14	10	0.5	25	2.5

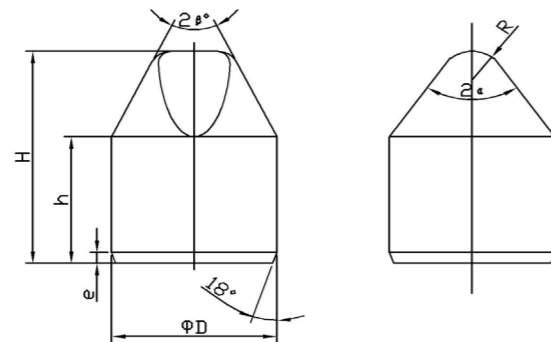
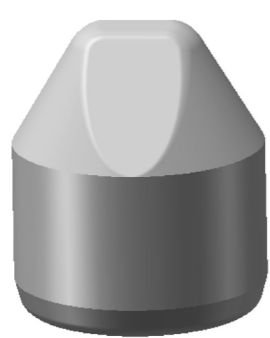
Пуговицы | Flattop Buttons



Тип TYPE	Размер Dimension (mm)		
	D	H	e
P0607	6	7	1.5
P0707	7	7	1.5
P0807	8	7	1.5
P0908	9	8	1.5
P1008	10	8	1.5
P1109	11	9	1.5
P1210	12	10	1.5
P1412	14	12	1.5

Рекомендуемые марки, свойства и области применения
Cemented Carbide Products for Mining

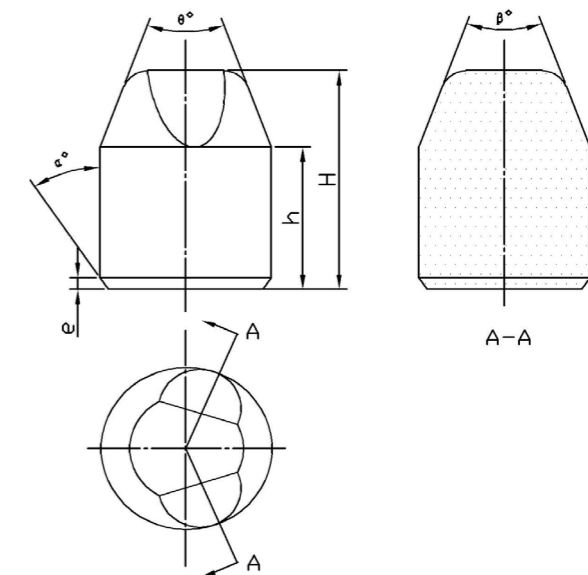
Эксцентриковые клиновидные пуговицы | Eccentric Wedge Buttons



Тип TYPE	Размер Dimension (mm)							
	D	H	h	R	r	α°	β°	e
X0810	8	10	6.5	2	1.8	45	22.5	1.5
X1011	10	11	7	2.5	2	45	22.5	1.5
X1013	10	13	9	2.5	2	45	22.5	1.5
X1115	11	15	8	2.8	2.5	22.5	22.5	1.5
X1215	12	15	9	3	2.5	45	22.5	1.5
X1217	12	17	10.5	3.5	3	35	20	1.5
X1418	14	18	10	3.5	3	45	22.5	1.5
X1420	14	20	11	2.7	3	35	22.5	1.5
X1520	15	20	12	3	3	40	22.5	1.5
X1621	16	21	11	2.6	3	35	22.5	2
X1623	16	23	12	3	3.5	30	18	2
X1721	17	21	13	4	3.5	40	22.5	2
X1724	17	24	13	3.5	3.5	30	22.5	2
X1929	19	29	17	4	3	30	15	2

Рекомендуемые марки, свойства и области применения
Cemented Carbide Products for Mining

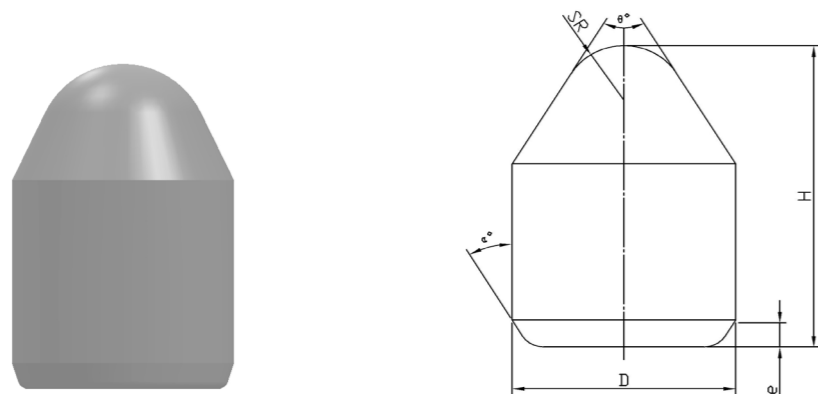
Эксцентриковые клиновидные пуговицы | Eccentric Wedge Buttons



Тип TYPE	Размер Dimension (mm)						
	D	H	h	θ°	β°	α°	e
B1215	12.25	15.0	9.0	40	66	18	1.0
B1218	12.9	18.5	10.6	30	56	15	2.3
B1418	14.28	17.5	11.0	40	71	15	1.4
B1519	15.25	19.8	12.1	40	66	18	1.5
B1520	15.45	20.0	12.0	40	67	15	1.5
B1621	16.25	21.0	12.0	36	60	15	1.5

Рекомендуемые марки, свойства и области применения
Cemented Carbide Products for Mining

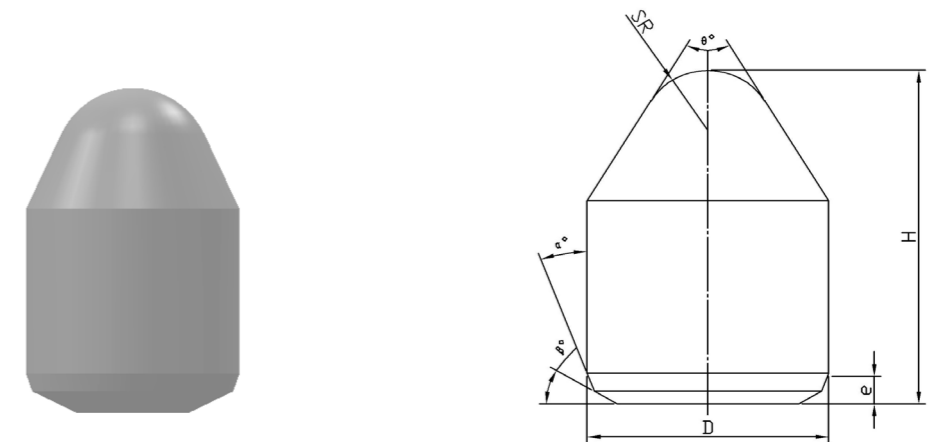
Конические кнопки | Conical Buttons



Тип TYPE	Размер Dimension (mm)					
	D	H	h	SR	e	α°
Z0810	8	10	6.6	3	1	35
Z0812	8	12	8.6	3	1	35
Z1011	10	11	7.2	4.4	1.5	35
Z1013	10	13	9.2	4.4	1.5	35
Z1015	10	15	9.9	4	1.5	26
Z1215	12	15	10.3	5.1	1.5	35
Z1218	12	18	13	4.8	1.5	35
Z1416	14	16	9.5	4.7	1.5	35
Z1418	14	18	12.5	6	1.5	35
Z1419	14	19	12.8	5	1.5	35
Z1422	14	22	15.8	5	1.5	35
Z1625	16	25	17.3	5	1.5	35

Рекомендуемые марки, свойства и области применения
Cemented Carbide Products for Mining

Конические кнопки | Conical Buttons

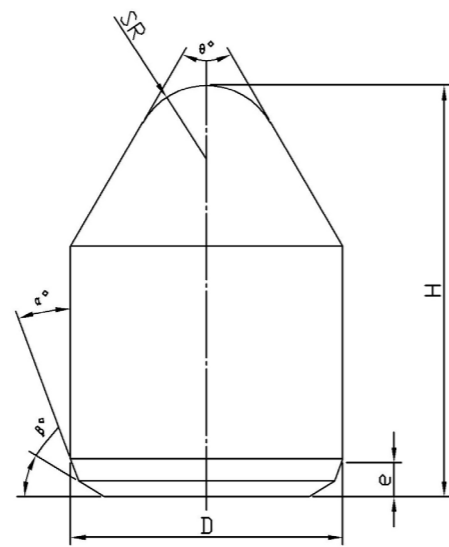
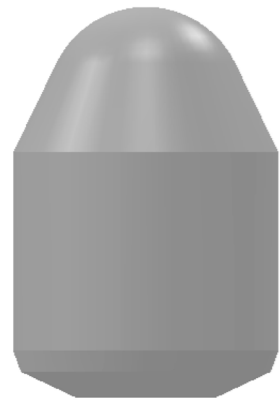


Тип TYPE	Размер Dimension (mm)						
	D	H	θ°	SR	α°	β°	e
Z0711A	7.25	11	60	2.8	20	25	1.6
Z0812A	8.25	12	60	3	20	25	1.6
Z0812A	8.25	12	70	3	20	25	1.6
Z0913A	9.25	13	52	3.5	20	25	1.8
Z0913A	9.25	13	70	3	20	25	1.8
Z1015A	10.25	15	52	4	20	25	1.8
Z1117A	11.3	17	52	4	20	25	2
Z1218A	12.35	18	55	4.5	20	20	2
Z1319A	13.35	19	56	4.5	20	20	2
Z1420A	14.35	20	56	5	20	20	2.3

Рекомендуемые марки, свойства и области применения
Cemented Carbide Products for Mining

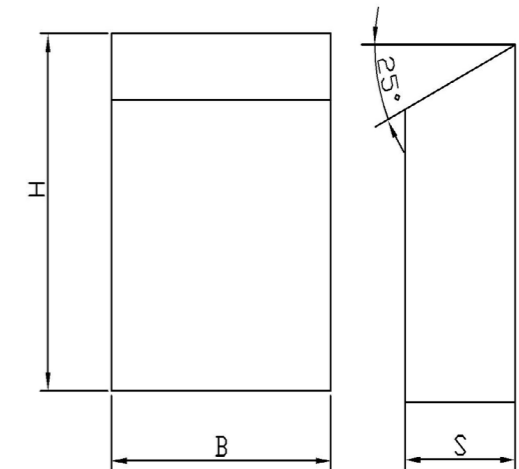
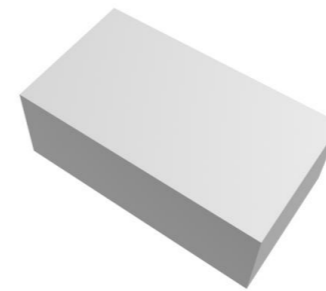
Изделия из твердосплава для геологоразведочных работ
Cemented Carbide Products for Geological Prospecting

Конические кнопки | Conical Buttons



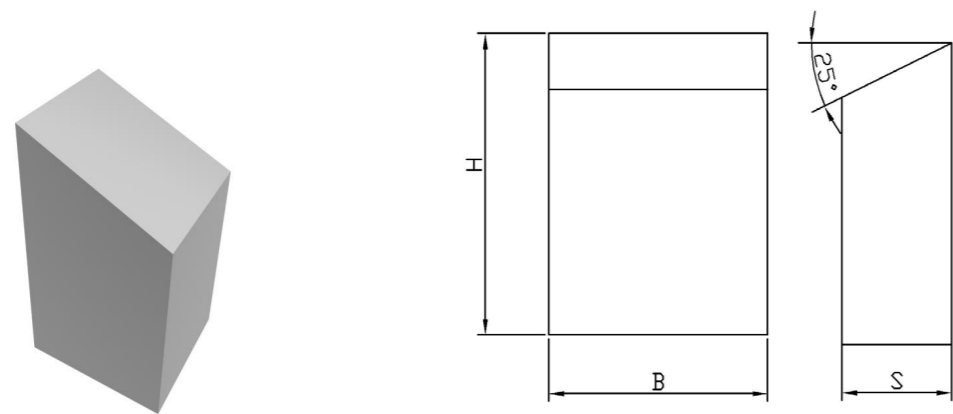
Тип TYPE	Размер Dimension (mm)						
	D	H	θ°	SR	α°	β°	e
Z1216A	12.35	16	55	4.5	20	20	2
Z1217A	12.3	17	67	3.5	30	25	2.5
Z1218A	12.3	18	56	4	21	27	3.2
Z1317A	13.35	17	56	4.5	20	25	2
Z1319A	13.2	19	56	4	10	31	2.7
Z1419A	14.35	19	56	5	20	20	2.2
Z1420A	14.3	20	56	4.7	21	14	2

Блоки | Blocks



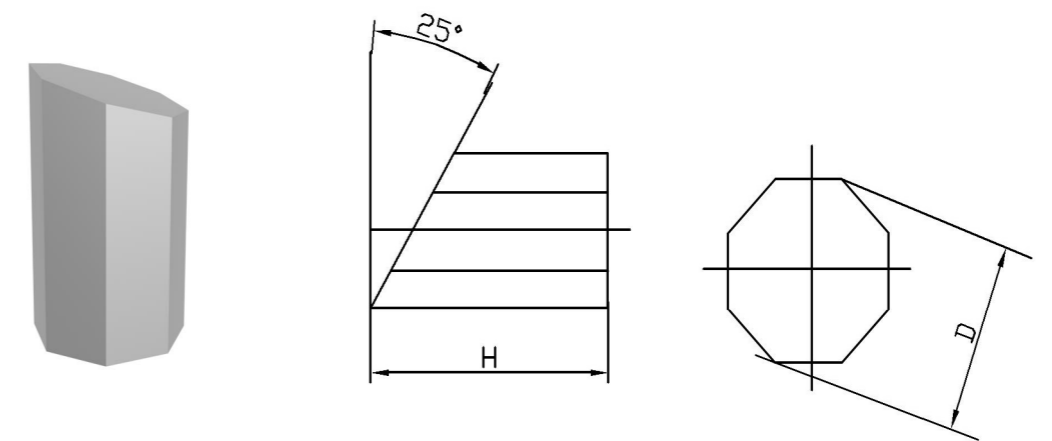
Тип TYPE	Размер Dimension (mm)		
	B	L	C
S303	3	15	1.5
S306	6	20	4
S308	8	20	6

Наконечник типа Т | Type T Tips



Тип TYPE	Размер Dimension (mm)		
	H	S	B
T308	8	5	5
T308×2	8	5	10
T309×2	9	5	10
T310	10	5	5
T310×2	10	5	10
T310-1	10	3	3
T313	13	5	5
T313×2	13	5	10

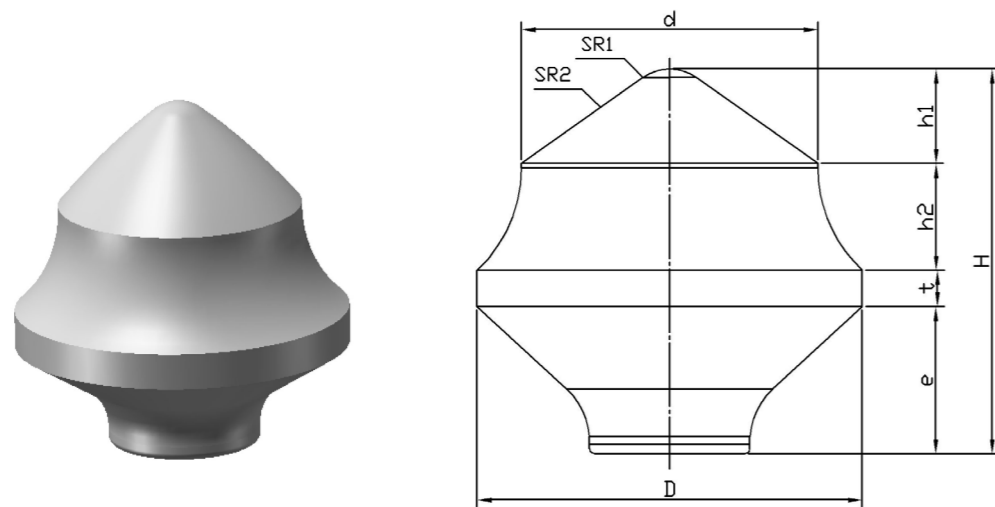
Наконечник типа Т | Type T Tips



Тип TYPE	Размер Dimension (mm)	
	D	H
T105	5	10
T106	7	10
T107	7	15
T109	9	12
T110	10	16

Изделия из твердосплава для геологоразведочных работ
Cemented Carbide Products for Geological Prospecting

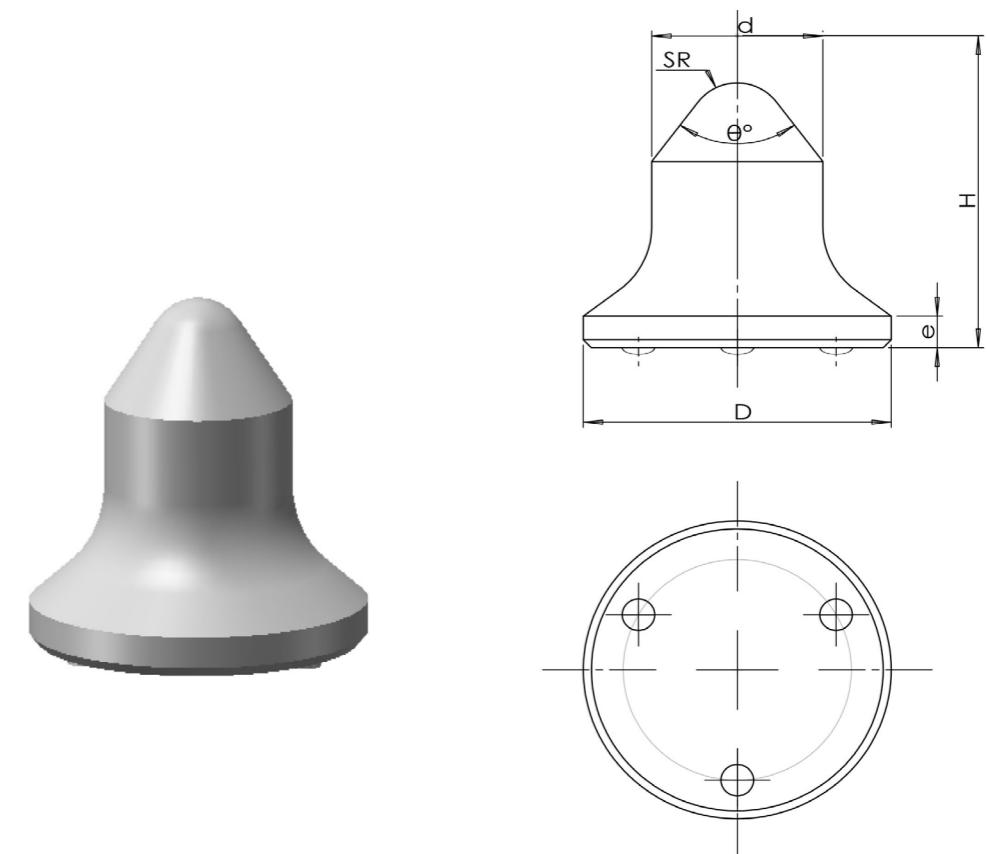
Наконечник с колпачком | Cap Tips



Тип TYPE	Размер Dimension (mm)		
	D	H	d
W1910	18.6	20.6	10.0
W2919	29.0	32.5	19.0

Изделия из твердосплава для геологоразведочных работ
Cemented Carbide Products for Geological Prospecting

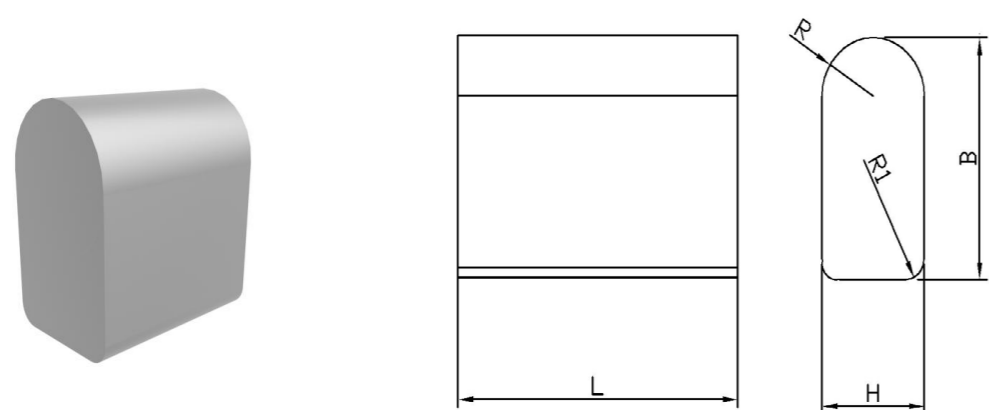
Наконечник с колпачком | Cap Tips



Тип TYPE	Размер Dimension (mm)		
	D	d	H
Y1818	17.8	8.8	18.0
Y1918	18.7	10.5	18.0
Y2121	20.5	11.0	20.5

Наконечник снегоочистителя из твердосплава
Cemented Carbide Snow Plow Tips

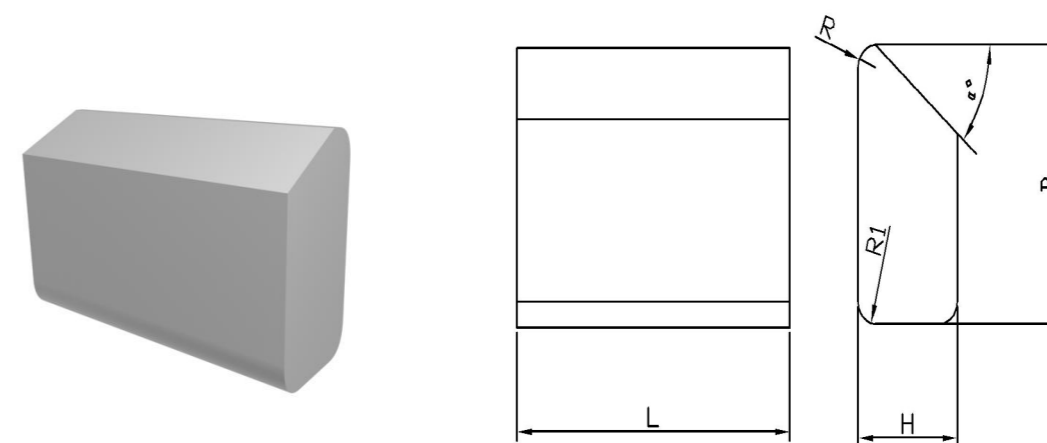
Наконечник снегоочистителя | Snow Plow Tips



Тип TYPE	Размер Dimension (mm)				
	L	B	R	H	R1(2)
СХС-1	25.02	18.92	4.57	9.14	1.59
СХС-2	25.02	13.43	4.57	9.14	1.59
СХС-3	21.92	18.92	4.57	9.14	1.59
СХС-4	21.92	13.43	4.57	9.14	1.59

Наконечник снегоочистителя из твердосплава
Cemented Carbide Snow Plow Tips

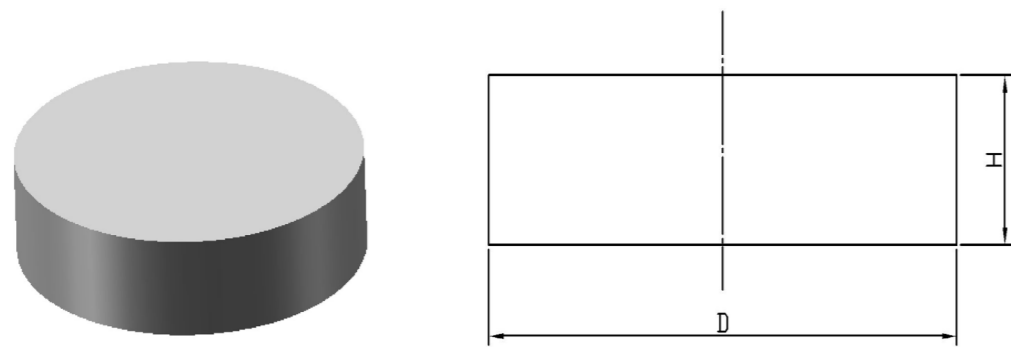
Наконечник снегоочистителя | Snow Plow Tips



Тип TYPE	Размер Dimension (mm)				
	L	B	H	a°	R1(2)
СХС-5	25.02	19.81	9.14	40°	1.59
СХС-6	25.02	15.75	9.14	25°	1.59
СХС-7	21.92	19.81	9.14	40°	1.59
СХС-8	21.92	15.75	9.14	25°	1.59

Наконечник тип подложки PDC
PDC Substrate Tips

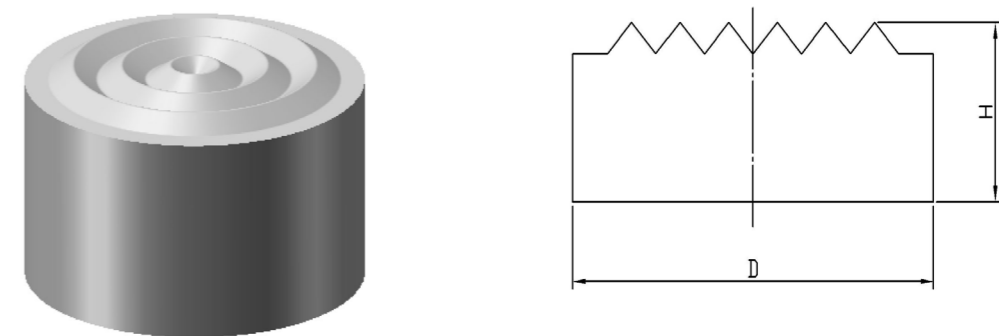
Наконечник тип подложки PDC | PDC Substrate Tips



Тип TYPE	Размер Dimension (mm)	
	D	H
F1304J	14.6	4.0
F1605J	17.8	5.0
F1608J	17.8	8.0
F1908J	21	8.0
F1912J	21	12.0

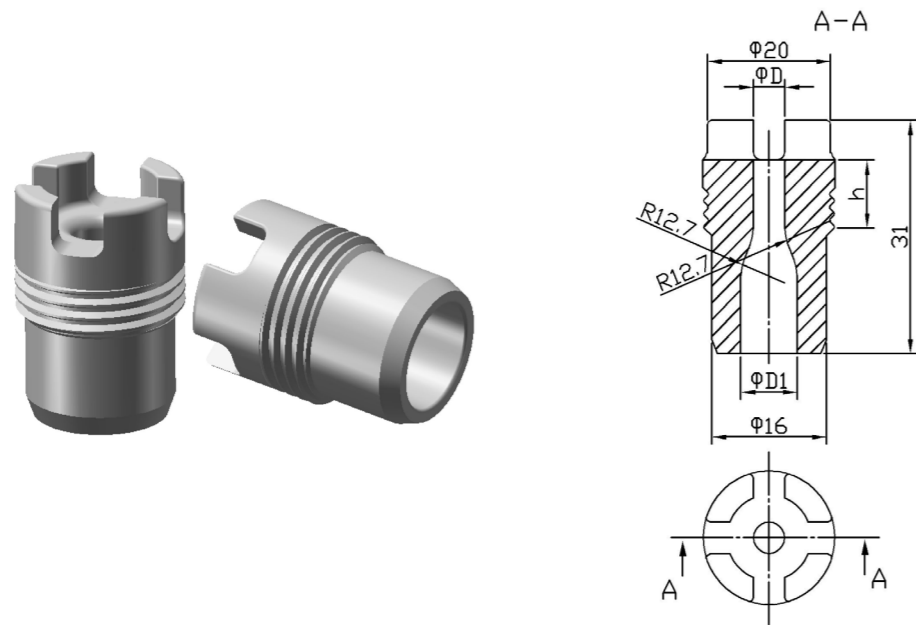
Наконечник тип подложки PDC
PDC Substrate Tips

Наконечник тип подложки PDC | PDC Substrate Tips



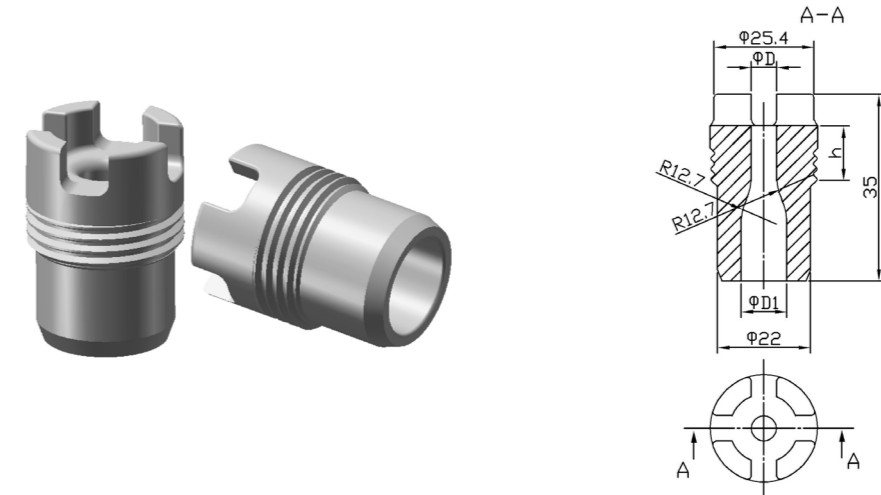
Тип TYPE	Размер Dimension (mm)	
	D	H
F1304X	14.6	4.0
F1605X	17.8	5.0
F1608X	17.8	8.0
F1908X	21.0	8.0
F1912X	21.0	12.0

Форсунки | Nozzles



Тип TYPE	Размер Dimension (mm)		
	ΦD	ΦD1	h
06	4.8	12.7	4.4
08	6.4	12.7	5.1
09	7.1	12.7	5.8
10	7.9	12.7	6.6
11	8.7	12.7	7.5
12	9.5	12.7	8.5
13	10.3	12.7	9.7
14	11.1	12.7	11.1
15	11.9	12.7	--
16	12.7	12.7	--

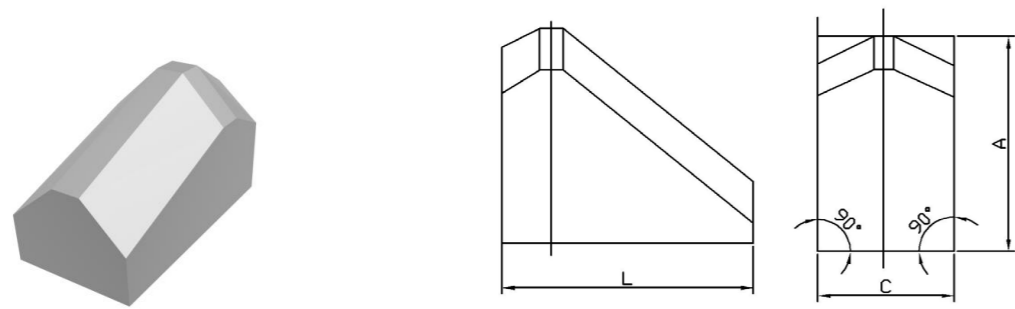
Форсунки | Nozzles



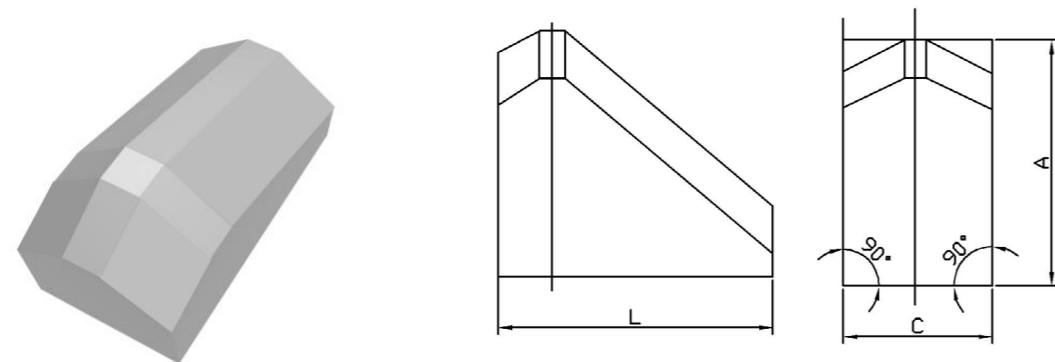
Тип TYPE	Размер Dimension (mm)		
	ΦD	ΦD1	h
09	7.1	15.9	6.4
10	7.9	15.9	7.1
11	8.7	15.9	7.7
12	9.5	15.9	8.4
13	10.3	15.9	9.1
14	11.1	15.9	10
15	11.9	15.9	10.9
16	12.7	15.9	11.9
17	13.5	15.9	13.2
18	14.3	15.9	14.4
19	15.1	15.9	15.6
20	15.9	通孔	--
22	17.4	通孔	--

Твердосплав для режущего инструмента
Cemented Carbide Products for Shield Cutter

Режущий инструмент | Shield Cutter



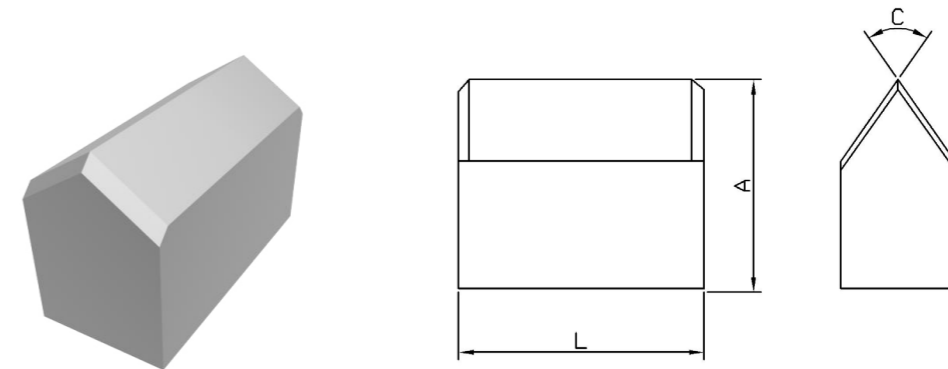
Тип TYPE	Размер Dimension (mm)		
	A	L	C
ZG3540R	35	40	21.7



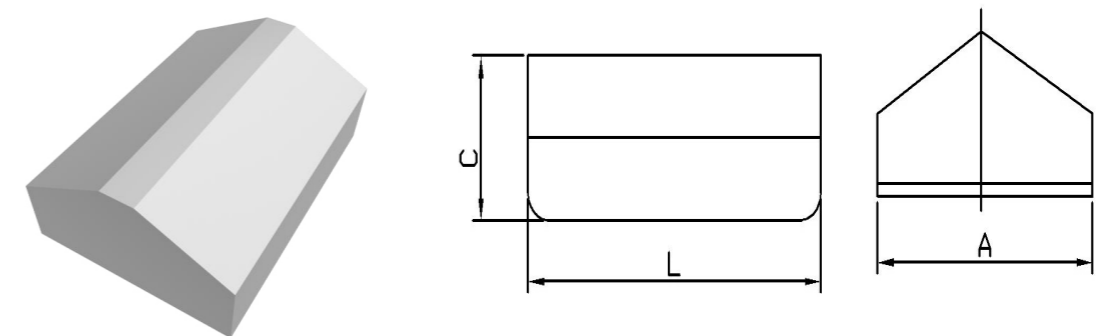
Тип TYPE	Размер Dimension (mm)		
	A	L	C
ZG3540L	35	40	21.7

Твердосплав для режущего инструмента
Cemented Carbide Products for Shield Cutter

Режущий инструмент | Shield Cutter



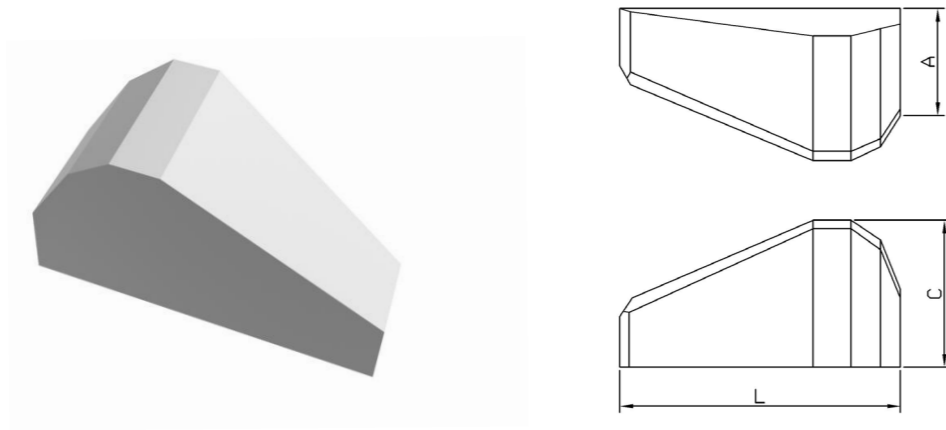
Тип TYPE	Размер Dimension (mm)		
	A	L	C
ZG5060R	35	50	25



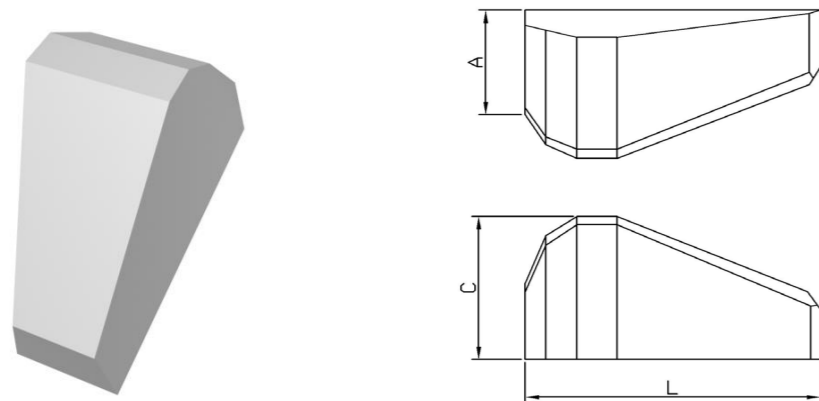
Тип TYPE	Размер Dimension (mm)		
	A	L	C
ZG2230	22	30	12

Твердосплав для режущего инструмента
Cemented Carbide Products for Shield Cutter

Режущий инструмент | Shield Cutter



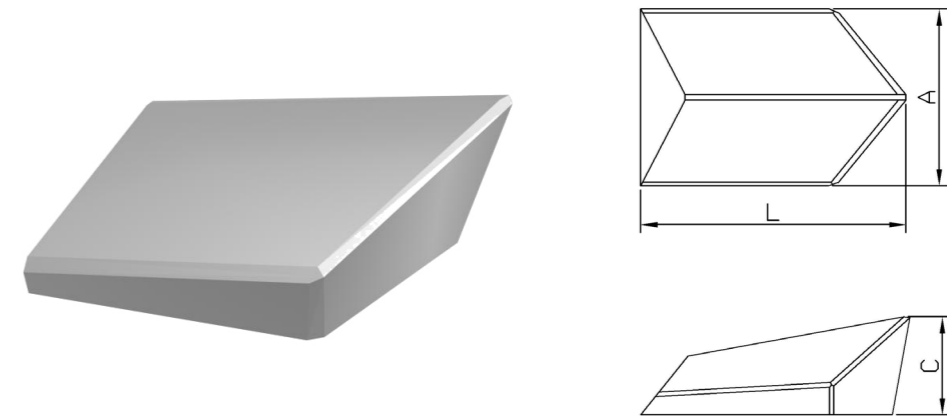
Тип TYPE	Размер Dimension (mm)		
	A	L	C
ZG3350R	35	50	25



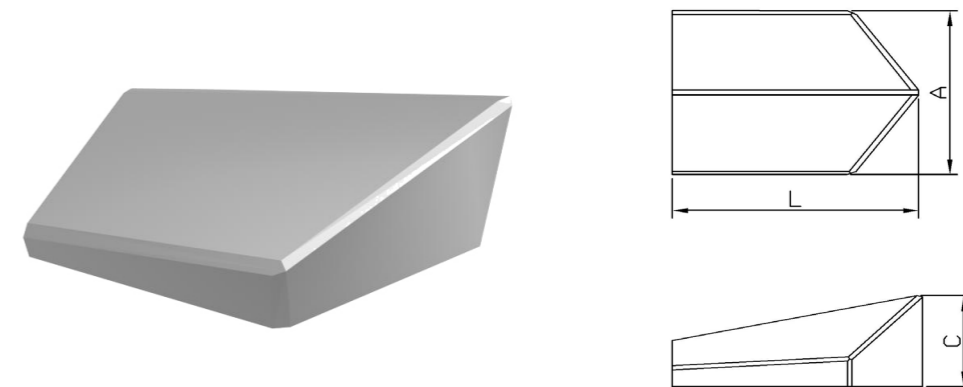
Тип TYPE	Размер Dimension (mm)		
	A	L	C
ZG3350L	35	50	25

Твердосплав для режущего инструмента
Cemented Carbide Products for Shield Cutter

Режущий инструмент | Shield Cutter



Тип TYPE	Размер Dimension (mm)		
	A	L	C
ZG1625	16	25.5	38



Тип TYPE	Размер Dimension (mm)		
	A	L	C
ZG3832	38	32.5	20